

Processo Seletivo/2014-1

VERIFICAÇÃO DE HABILIDADES E CONHECIMENTOS ESPECÍFICOS

05/12/2013

Música

CADERNO DE QUESTÕES E RESPOSTAS

VERIFICAÇÃO DE PERCEPÇÃO E APRECIÇÃO MUSICAL

(Ditado rítmico-melódico)

SÓ ABRA ESTE CADERNO QUANDO AUTORIZADO

LEIA ATENTAMENTE AS INSTRUÇÕES

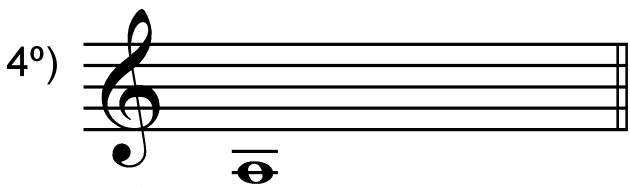
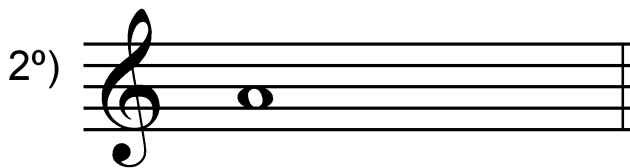
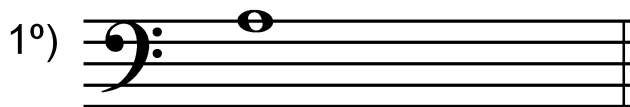
1. Quando for permitido abrir o caderno, verifique se ele está completo ou se apresenta imperfeições gráficas, que possam gerar dúvida. Caso contenha defeito, solicite ao aplicador a sua troca.
2. Verifique se os seus dados constantes na parte inferior desta folha e no cartão de correção, na última página deste caderno, estão corretos.
3. Durante um certo período será apresentado um áudio que deverá ser utilizado na resolução da prova.
4. As questões deverão ser respondidas com caneta esferográfica de tinta preta fabricada em material transparente. Respostas a lápis não serão corrigidas e terão pontuação zero.
5. Este caderno será despersonalizado antes da correção. Para a banca corretora, você será um candidato anônimo. Desenhos, recados, orações ou mensagens, inclusive religiosas, nome, apelido, pseudônimo ou rubrica escritos na prova são considerados elementos de identificação. Se houver alguma ocorrência como os casos mencionados anteriormente, sua prova será desconsiderada, e atribuir-se-lhe-á pontuação zero.
6. Esta prova tem duração de 70 minutos.
7. AO TERMINAR, DEVOLVA ESTE CADERNO AO APLICADOR DE PROVA.

VERIFICAÇÃO DE PERCEPÇÃO E APRECIÇÃO MUSICAL

DITADO RÍTMICO-MELÓDICO

QUESTÃO 1

Você ouvirá cinco intervalos melódicos, reproduzidos três vezes cada. Dada a primeira nota, complete e classifique cada intervalo (2^a, 3^a, 4^a, 5^a, 6^a, 7^a, 8^a/maior, menor etc.), de acordo com a ordem em que foram apresentados.



CLASSIFICAÇÃO

QUESTÃO 2

Você ouvirá cinco acordes, reproduzidos três vezes cada. Dê a classificação de cada um deles de acordo com a ordem em que foram apresentados. (Exemplo: Perfeito Maior, Perfeito menor etc.).

1º acorde: _____

2º acorde: _____

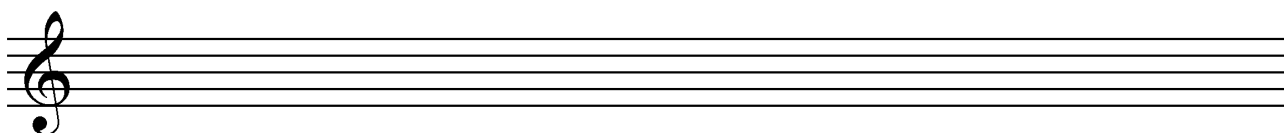
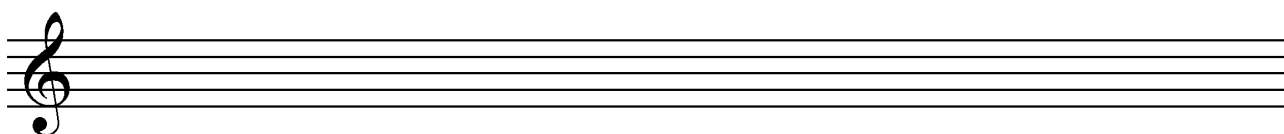
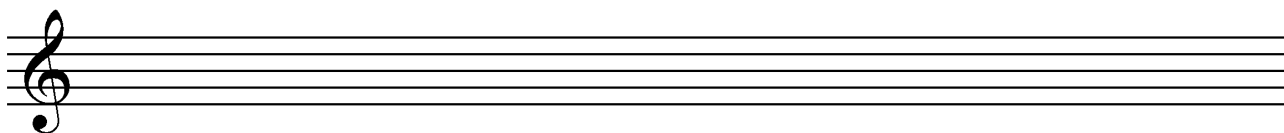
3º acorde: _____

4º acorde: _____

5º acorde: _____

QUESTÃO 3

Ditado melódico



RASCUNHO

(Respostas neste espaço não serão consideradas na correção.)
