

VERIFICAÇÃO DE PERCEPÇÃO E APRECIÇÃO MUSICAL

RECONHECIMENTO, COMPREENSÃO E ANÁLISE DE TRECHOS MUSICAIS

QUESTÃO 1

Ouçã o trecho musical apresentado a seguir, para responder aos itens a) e b). A gravação será repetida duas vezes, com um intervalo de 30 segundos.

a) A história da música é ordenada tradicionalmente em períodos de tempo: Idade Média, Renascimento etc. Considerando as características estilísticas apresentadas, responda a qual período da história da música pertence o trecho musical ouvido? **Período Romântico.**

b) Qual a instrumentação apresentada na obra musical? **Violino e piano .**

Analise o trecho da peça *Papillons* de Robert Schumann, para responder às questões 2, 3, 4 e 5.

Papillons

R. Schumann

The image shows a musical score for the piece "Papillons" by Robert Schumann. It consists of a piano part (left hand) and a violin part (right hand). The tempo is marked "Vivo" and the dynamics include "pp" (pianissimo) and "cresc." (crescendo). Five specific chords are highlighted with boxes and labeled as "Acorde 1" through "Acorde 5".

Acorde 1: A triad of G4, B4, and D5 in the violin part.

Acorde 2: A triad of G4, B4, and D5 in the violin part.

Acorde 3: A triad of G4, B4, and D5 in the violin part.

Acorde 4: A triad of G4, B4, and D5 in the violin part.

Acorde 5: A triad of G4, B4, and D5 in the violin part.

QUESTÃO 2

Após analisar a partitura apresentada na página anterior, responda:

- a) Qual é a tonalidade do início do trecho da peça *Papillons* de Robert Schumann? Dó Maior.
- b) Qual é a tonalidade do final do trecho da peça *Papillons* de Robert Schumann? Mi menor.

QUESTÃO 3

Ainda sobre a peça *Papillons* de Robert Schumann, dê a classificação de cada um dos acordes assinalados na partitura (exemplo: Perfeito Maior, Perfeito menor, diminuto etc.).

Acorde 1: **Perfeito Maior (PM)**.

Acorde 2: **7ª da Dominante ou PM + 7ª menor**.

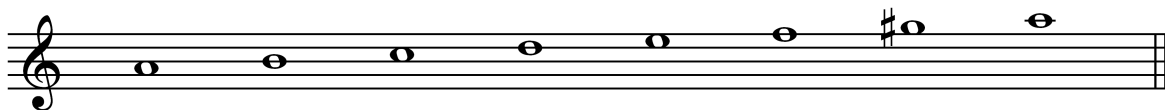
Acorde 3: **7ª da Dominante ou PM + 7ª menor**.

Acorde 4: **7ª da Dominante ou PM + 7ª menor**.

Acorde 5: **Perfeito menor (Pm)**.

QUESTÃO 4

Considerando a tonalidade do início do trecho da peça *Papillons* de Robert Schumann, escreva a sua respectiva escala relativa menor harmônica.

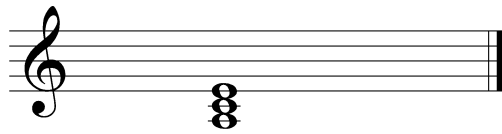


QUESTÃO 5

Com base na escala escrita na questão anterior, escreva e classifique:

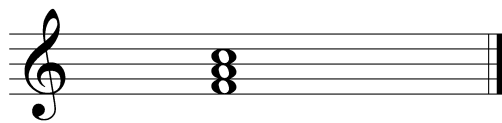
a) escreva e classifique as tríades encontradas no primeiro, sexto e sétimo graus;

Primeiro grau



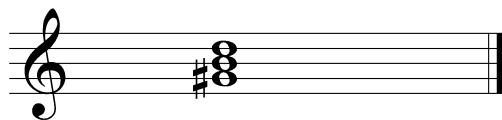
Classificação: **Perfeito menor ou Pm.**

Sexto grau



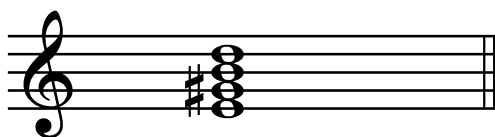
Classificação: **Perfeito Maior ou PM.**

Sétimo grau



Classificação: **5ª diminuta (diminuto).**

b) forme o acorde de 7ª da Dominante;



c) forme o acorde de 7ª diminuta.

