

VERIFICAÇÃO DE HABILIDADES E CONHECIMENTOS ESPECÍFICOS

07/02/2013

Música

CADERNO DE QUESTÕES E RESPOSTAS

VERIFICAÇÃO DE PERCEPÇÃO E APRECIÇÃO MUSICAL
(Reconhecimento, compreensão e análise de trechos musicais)

SÓ ABRA ESTE CADERNO QUANDO AUTORIZADO

LEIA ATENTAMENTE AS INSTRUÇÕES

1. Quando for permitido abrir o caderno, verifique se ele está completo ou se apresenta imperfeições gráficas, que possam gerar dúvida. Caso contenha defeito, solicite ao aplicador a sua troca.
2. Verifique se os seus dados constantes na parte inferior desta folha e no cartão de correção, na última página deste caderno, estão corretos.
3. Durante um certo período será apresentado um áudio que deverá ser utilizado na resolução da **primeira questão**.
4. As questões deverão ser respondidas com caneta esferográfica de tinta preta fabricada em material transparente. Respostas a lápis não serão corrigidas e terão pontuação zero.
5. Este caderno será despersonalizado antes da correção. Para a banca corretora, você será um candidato anônimo. Desenhos, recados, orações ou mensagens, inclusive religiosas, nome, apelido, pseudônimo ou rubrica escritos na prova são considerados elementos de identificação. Se houver alguma ocorrência como os casos mencionados anteriormente, sua prova será desconsiderada, e atribuir-se-lhe-á pontuação zero.
6. Esta prova tem duração de 100 minutos.
7. AO TERMINAR, DEVOLVA ESTE CADERNO AO APLICADOR DE PROVA.

VERIFICAÇÃO DE PERCEPÇÃO E APRECIÇÃO MUSICAL

RECONHECIMENTO, COMPREENSÃO E ANÁLISE DE TRECHOS MUSICAIS

Analise a peça *Laendler*, de Franz Schubert, para responder às questões 1, 2, 3 e 4.

Laendler

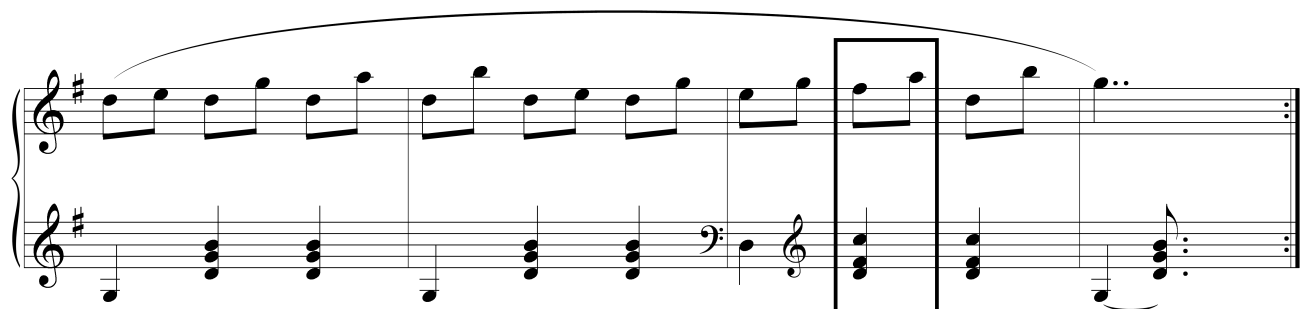
Allegro

F. Schubert



p

Acorde 1



Acorde 2

f *8va*

Acorde 3 Acorde 4

p

Acorde 5

———— QUESTÃO 1 —————

- a) Qual é a tonalidade principal da peça? _____.
- b) Qual é a tonalidade do trecho delimitado por colchetes? _____.
- c) Qual é o *ictus* inicial da peça? _____.

QUESTÃO 2

Dê a classificação de cada um dos acordes assinalados na partitura (exemplo: Perfeito Maior, Perfeito menor, diminuto etc.).

Acorde 1: _____.

Acorde 2: _____.

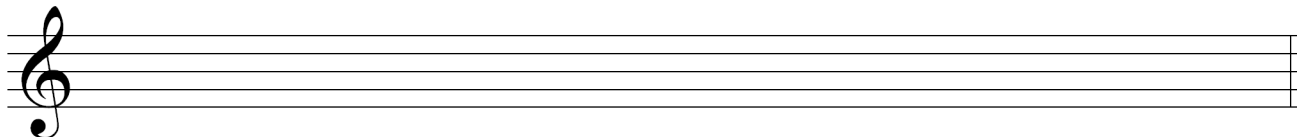
Acorde 3: _____.

Acorde 4: _____.

Acorde 5: _____.

QUESTÃO 3

Considerando a tonalidade principal da peça, escreva a sua respectiva escala relativa menor harmônica.

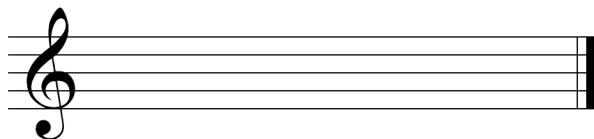


QUESTÃO 4

Com base na escala escrita na questão anterior, escreva e classifique:

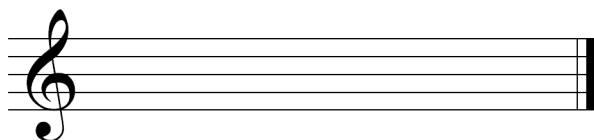
a) as tríades encontradas no primeiro, terceiro e sexto graus;

Primeiro grau



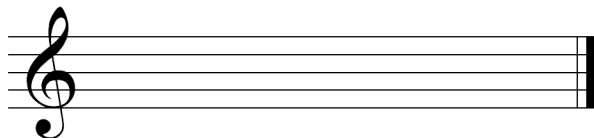
Classificação: _____.

Terceiro grau



Classificação: _____.

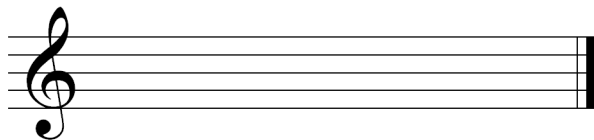
Sexto grau



Classificação: _____.

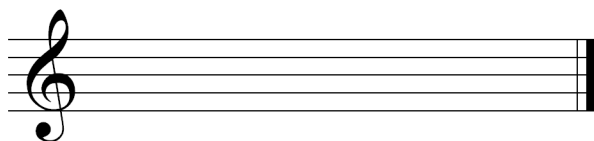
b) as tétrades encontradas no quinto e sétimo graus.

Quinto grau



Classificação: _____.

Sétimo grau



Classificação: _____.

